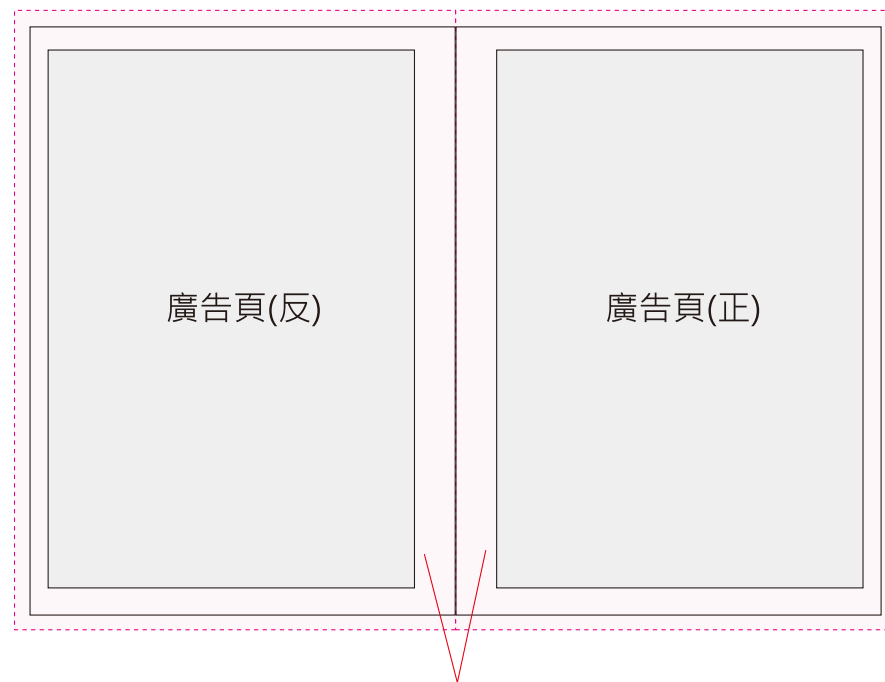


# 16K 固定頁

—— 出血線 出血尺寸：191 X 262 mm  
—— 裁切線 裁切尺寸：188 X 256 mm

1. 完稿檔請刪除出血線、裁切線，以免印刷時印出
2. 完稿檔請提供 向量檔 或 300 dpi 影像檔
3. 圖片需嵌入，字體需建外框



**注意！** 廣告頁P1及最後一頁 因粘膠則安全範圍為1cm

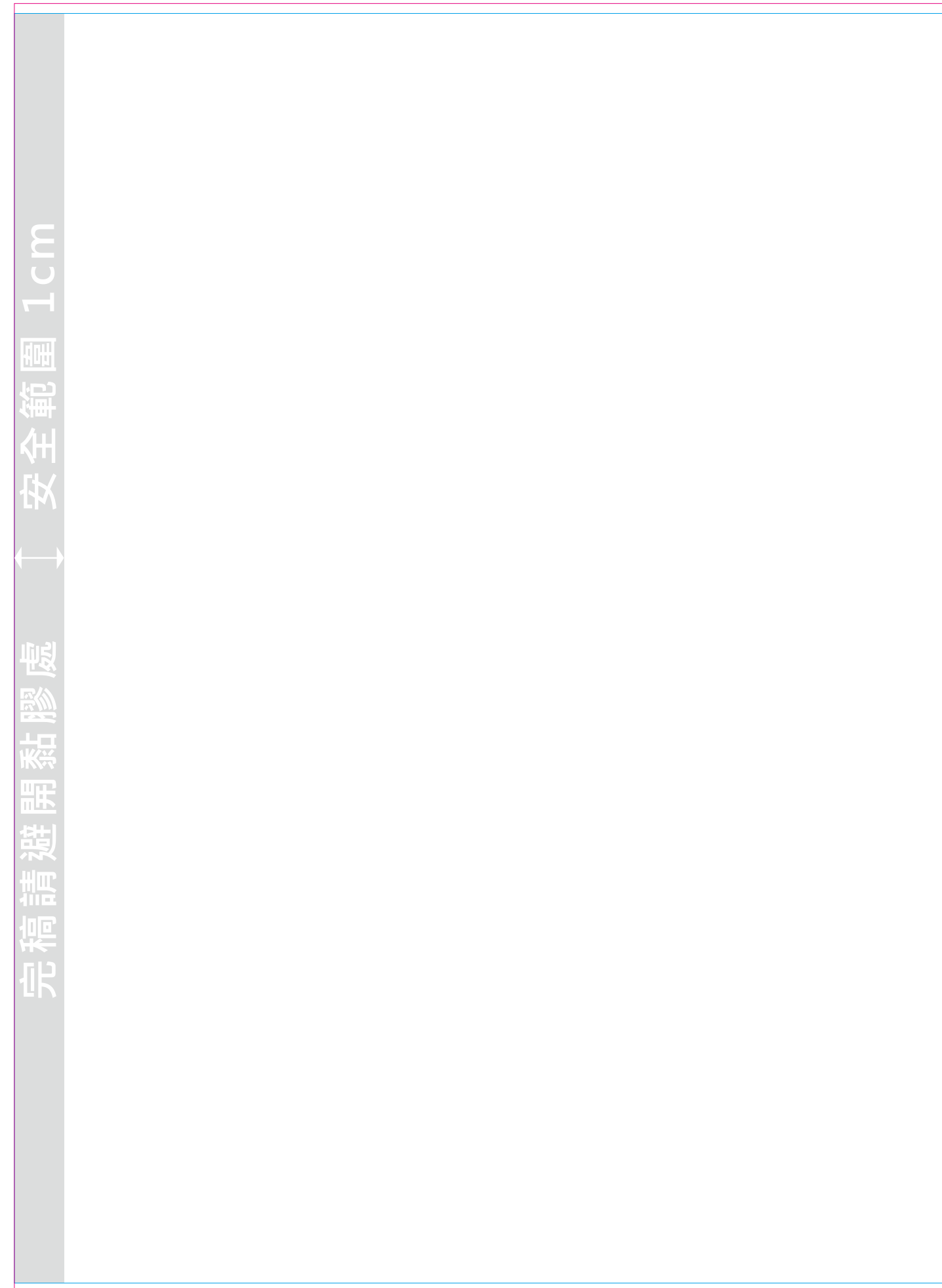
## 【固定頁廣告頁】注意事項

※印品手冊皆為左翻(書背在左邊)，故通常廣告頁P1為正(右)邊算起。

- 1.P1前一頁為黃頁(扉頁)，會與P1左邊粘膠。
- 2.請注意會被粘膠的頁面，如有重要內容資訊，則須避開會被粘膠的地方。
- 3.來稿時請做單頁完稿檔。

※完稿時請再確認裁切尺寸是否正確及重要文字或logo或圖有無接近裁切邊!太接近會有被裁切掉的危險！故安全範圍請留0.5cm。

正面版型：



反面版型：

